

Neubauwohnungen Marbach



Gartenstraße - Marbach am Neckar

Moderne Eigentumswohnungen zwischen Altstadtflair und Naturidylle

Ruhige Lage mit Weitblick

Die Gartenstraße in Marbach vereint Ruhe, Sonne und einen schönen Ausblick – nur wenige Schritte vom Neckar und der Altstadt entfernt.

Zentrale Anbindung

Bahnhof, B27 und Autobahn sind schnell erreichbar. Stuttgart und Ludwigsburg liegen in komfortabler Pendeldistanz.

Alles vor der Tür

Einkaufsmöglichkeiten, Schulen, Kitas und Sportangebote befinden sich direkt in der Nähe – alles für den Alltag vor Ort.

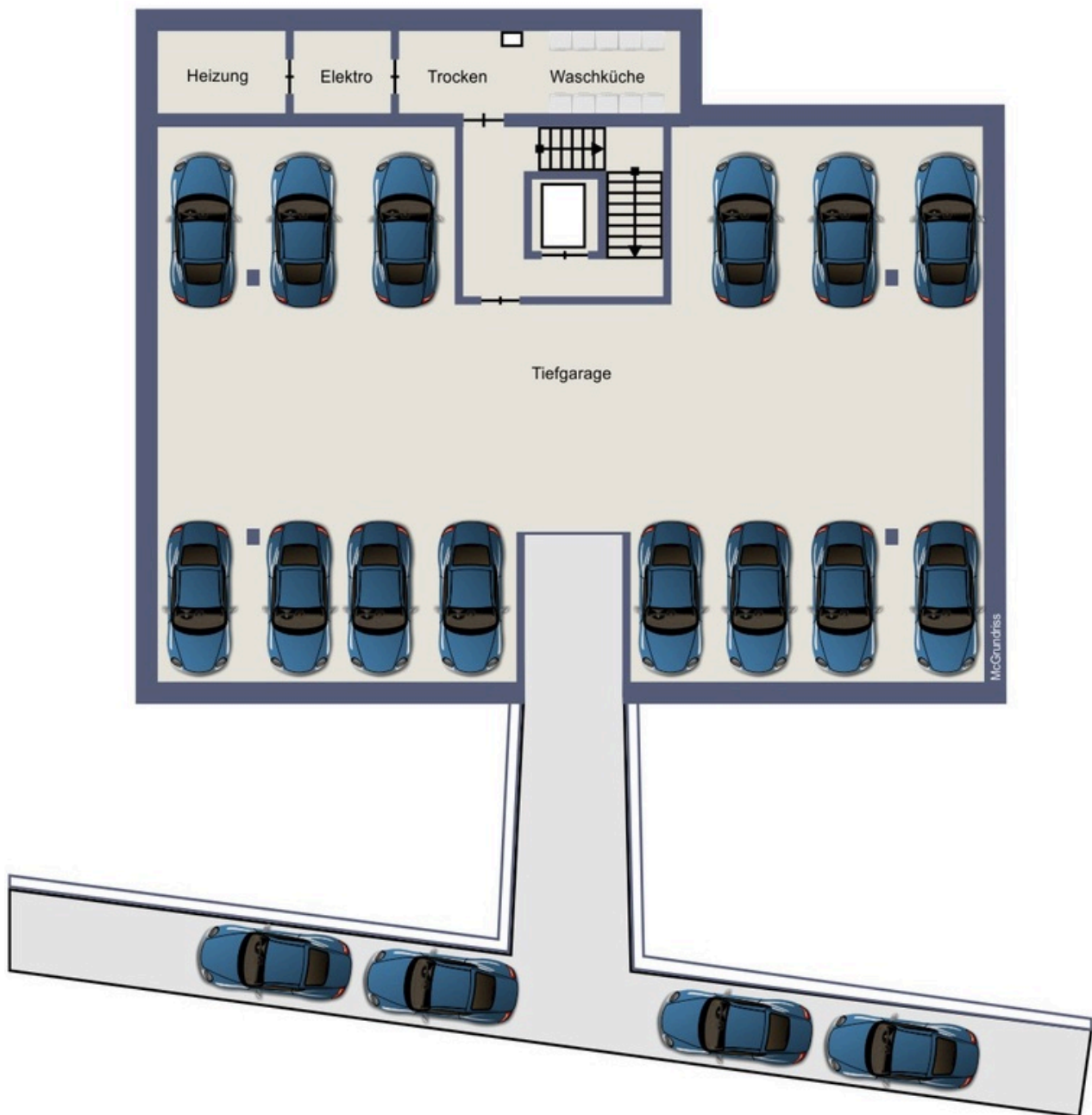




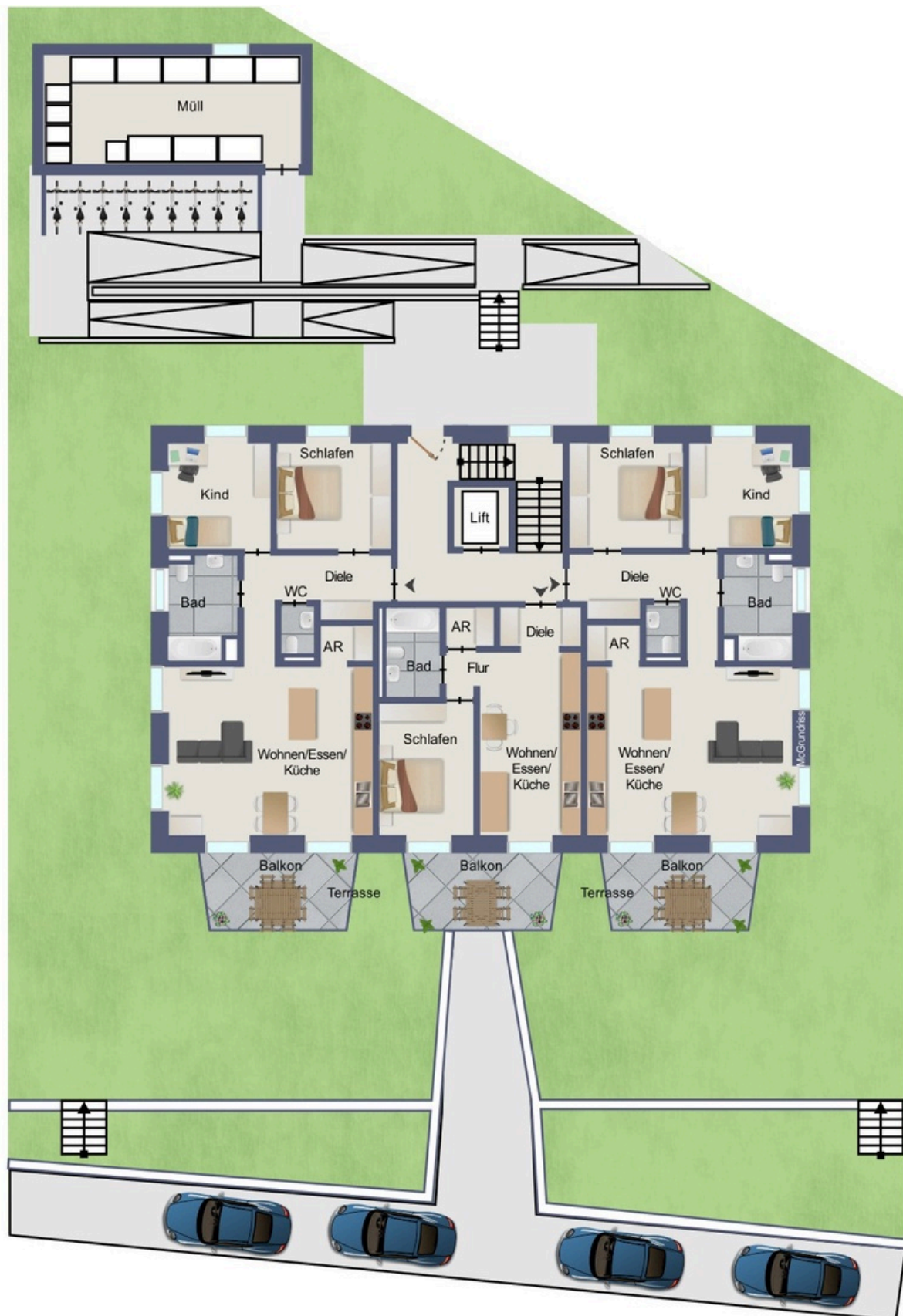


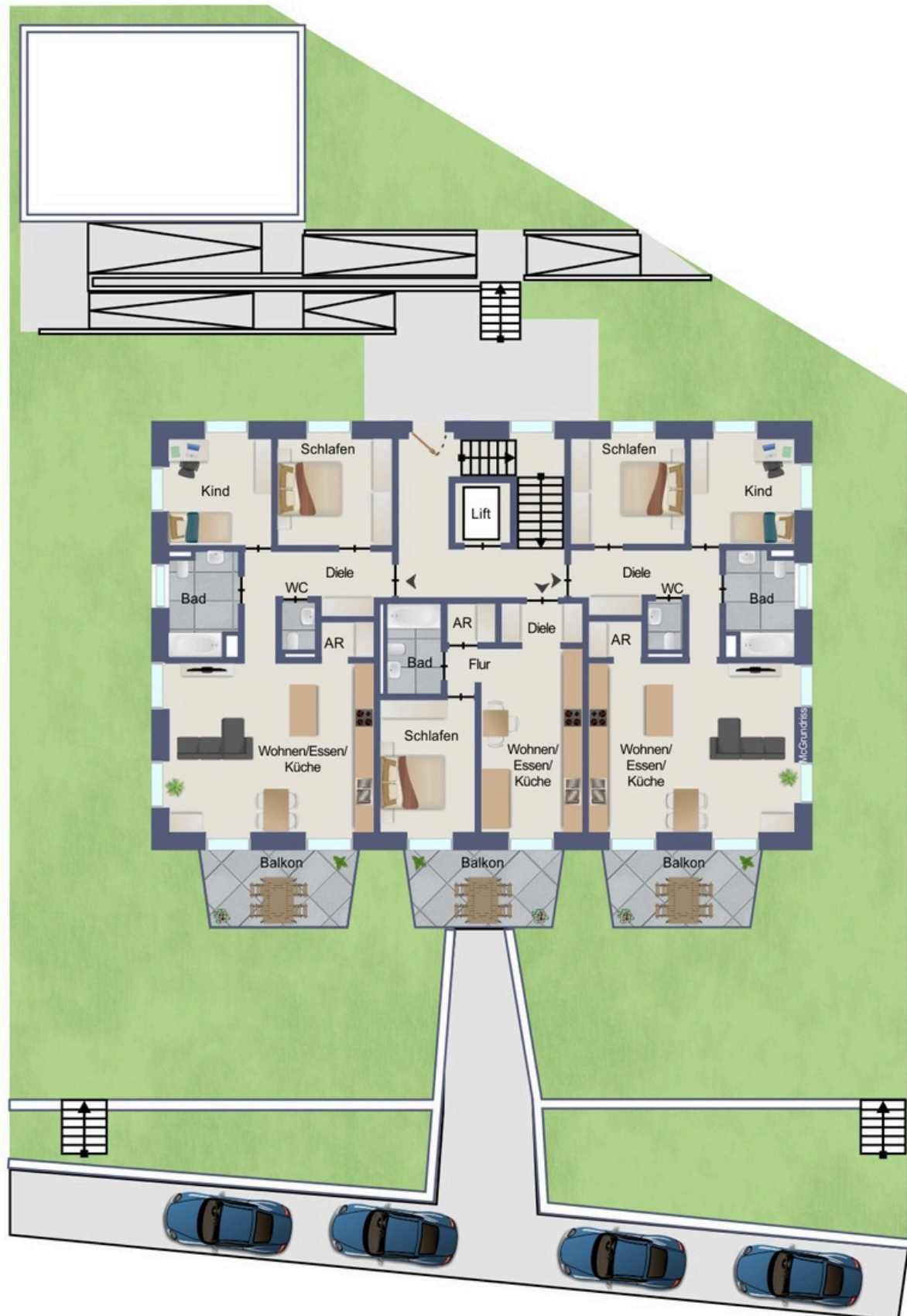


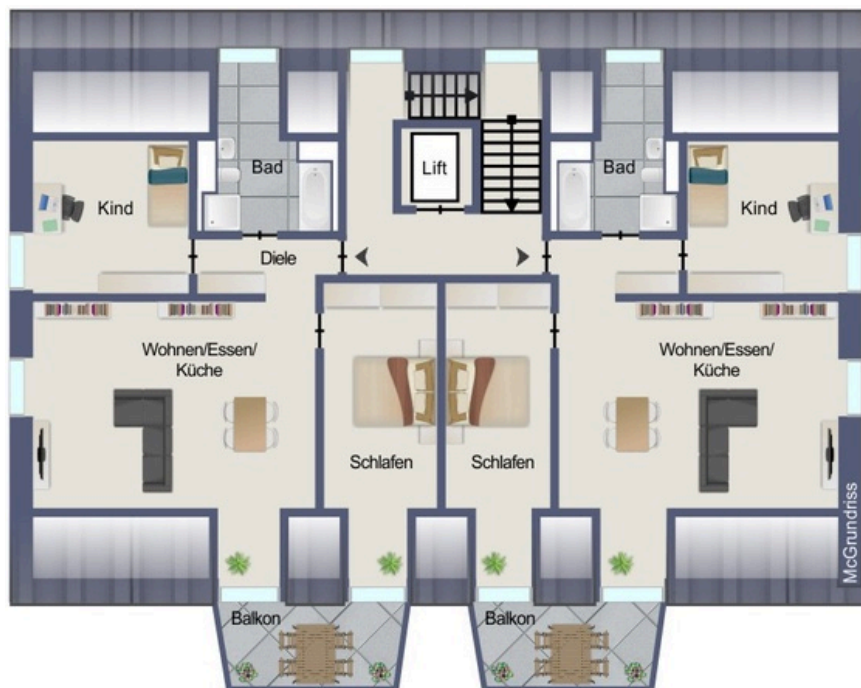
















Diele	3,37 m ²
Bad	6,74 m ²
Schlafen	13,20 m ²
Kind	11,85 m ²
Wohnen/Essen/Küche	32,99 m ²
Terrasse zu 50%	9,35 m ²

Wohnfläche gesamt

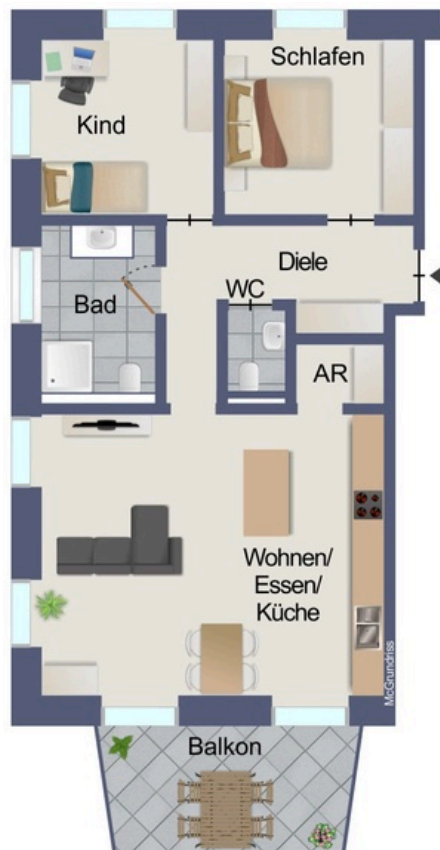
77,50 m²



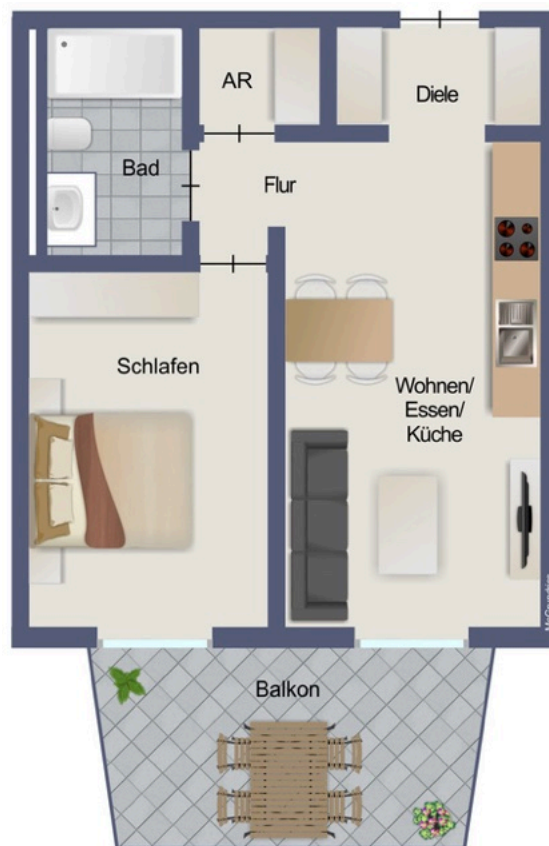
Diele	3,37 m ²
Bad	6,74 m ²
Schlafen	13,20 m ²
Kind	11,85 m ²
Wohnen/Essen/Küche	32,99 m ²
Terrasse zu 50%	9,35 m ²

Wohnfläche gesamt

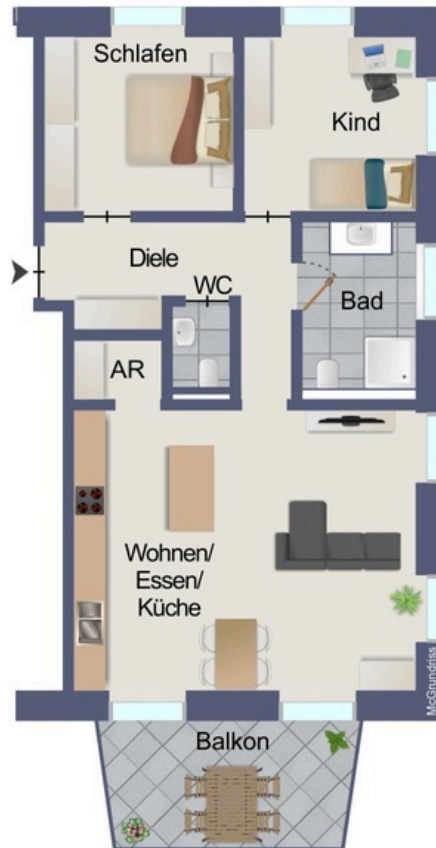
77,50 m²



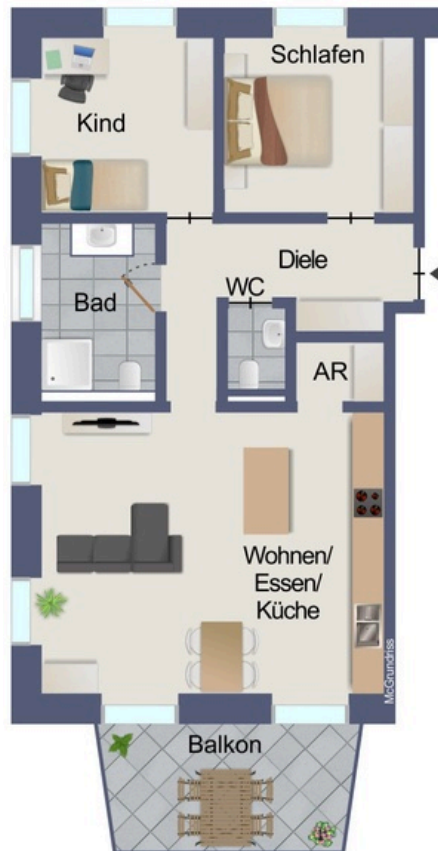
Diele	9,46 m ²
Schlafen	11,64 m ²
Kind	10,74 m ²
Bad	6,53 m ²
WC	1,61 m ²
Wohnen/Essen/Küche	33,00 m ²
Abstellkammer	1,88 m ²
Balkon zu 50%	5,60 m ²
Wohnfläche gesamt	80,46 m²



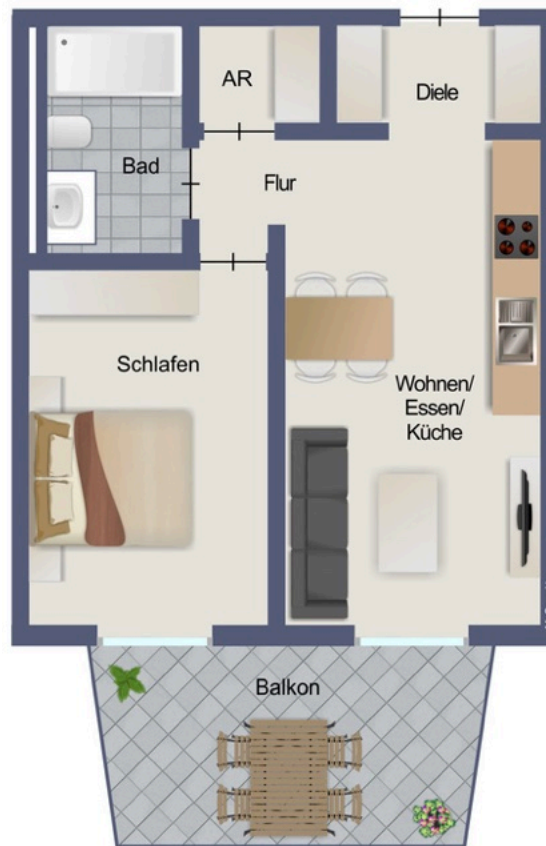
Diele	3,18 m ²
Flur	1,46 m ²
Abstellkammer	1,85 m ²
Bad	4,64 m ²
Schlafen	11,92 m ²
Wohnen/Essen/Küche	17,93 m ²
Balkon zu 50%	5,60 m ²
Wohnfläche gesamt	46,58 m²



Diele	9,46 m ²
Schlafen	11,64 m ²
Kind	10,74 m ²
Bad	6,53 m ²
WC	1,61 m ²
Wohnen/Essen/Küche	33,00 m ²
Abstellkammer	1,88 m ²
Balkon zu 50%	5,60 m ²
Wohnfläche gesamt	80,46 m²



Diele	9,46 m ²
Schlafen	11,64 m ²
Kind	10,74 m ²
Bad	6,53 m ²
WC	1,61 m ²
Wohnen/Essen/Küche	33,00 m ²
Abstellkammer	1,88 m ²
Balkon zu 50%	5,60 m ²
Wohnfläche gesamt	80,46 m²



Diele	3,18 m ²
Flur	1,46 m ²
Abstellkammer	1,85 m ²
Bad	4,64 m ²
Schlafen	11,92 m ²
Wohnen/Essen/Küche	17,93 m ²
Balkon zu 50%	5,60 m ²

Wohnfläche gesamt

46,58 m²



Diele	9,46 m ²
Schlafen	11,64 m ²
Kind	10,74 m ²
Bad	6,53 m ²
WC	1,61 m ²
Wohnen/Essen/Küche	33,00 m ²
Abstellkammer	1,88 m ²
Balkon zu 50%	5,60 m ²
Wohnfläche gesamt	80,46 m²



Diele	5,12 m ²
Bad	7,26 m ²
Kind	10,88 m ²
Wohnen/Essen/Küche	32,16 m ²
Schlafen	16,10 m ²
Balkon zu 50%	5,60 m ²

Wohnfläche gesamt

77,12 m²



Diele	5,12 m ²
Bad	7,26 m ²
Kind	10,88 m ²
Wohnen/Essen/Küche	32,16 m ²
Schlafen	16,10 m ²
Balkon zu 50%	5,60 m ²

Wohnfläche gesamt

77,12 m²



Diele	10,37 m ²
Büro	7,44 m ²
Kinderbad	8,59 m ²
Flur	6,28 m ²
Kind	11,51 m ²
Kind	14,07 m ²
Wohnen/Essen/Küche	74,09 m ²
Schlafen	14,46 m ²
Bad	8,33 m ²
Balkon	13,47 m ²

Wohnfläche gesamt

168,61 m²



MM Immobiliengesellschaft GmbH

Email	kontakt@immobilienmm.de
Phone	089 904 225 203
Web	www.immobilienmm.de

Rechtshinweis:

Alle Angaben sind nach bestem Wissen und Gewissen gemacht. Der Makler haftet nicht für Irrtümer oder Schreibfehler. Dieses Exposé ist eine Vorabinformation, als Rechtsgrundlage gilt allein der abgeschlossene Kaufvertrag. Da wir Objektangaben nicht selbst ermitteln, übernehmen wir hierfür keine Gewähr. Dieses Exposé ist nur für Sie persönlich bestimmt. Eine Weitergabe an Dritte ist an unsere ausdrückliche Zustimmung gebunden und unterbindet nicht unseren Provisionsanspruch bei Zustandekommen eines Vertrages. Alle Gespräche sind über unser Büro zu führen. Bei Zuwiderhandlung behalten wir uns Schadenersatz bis zur Höhe der Provisionsansprüche ausdrücklich vor. Zwischenverkauf ist nicht ausgeschlossen.